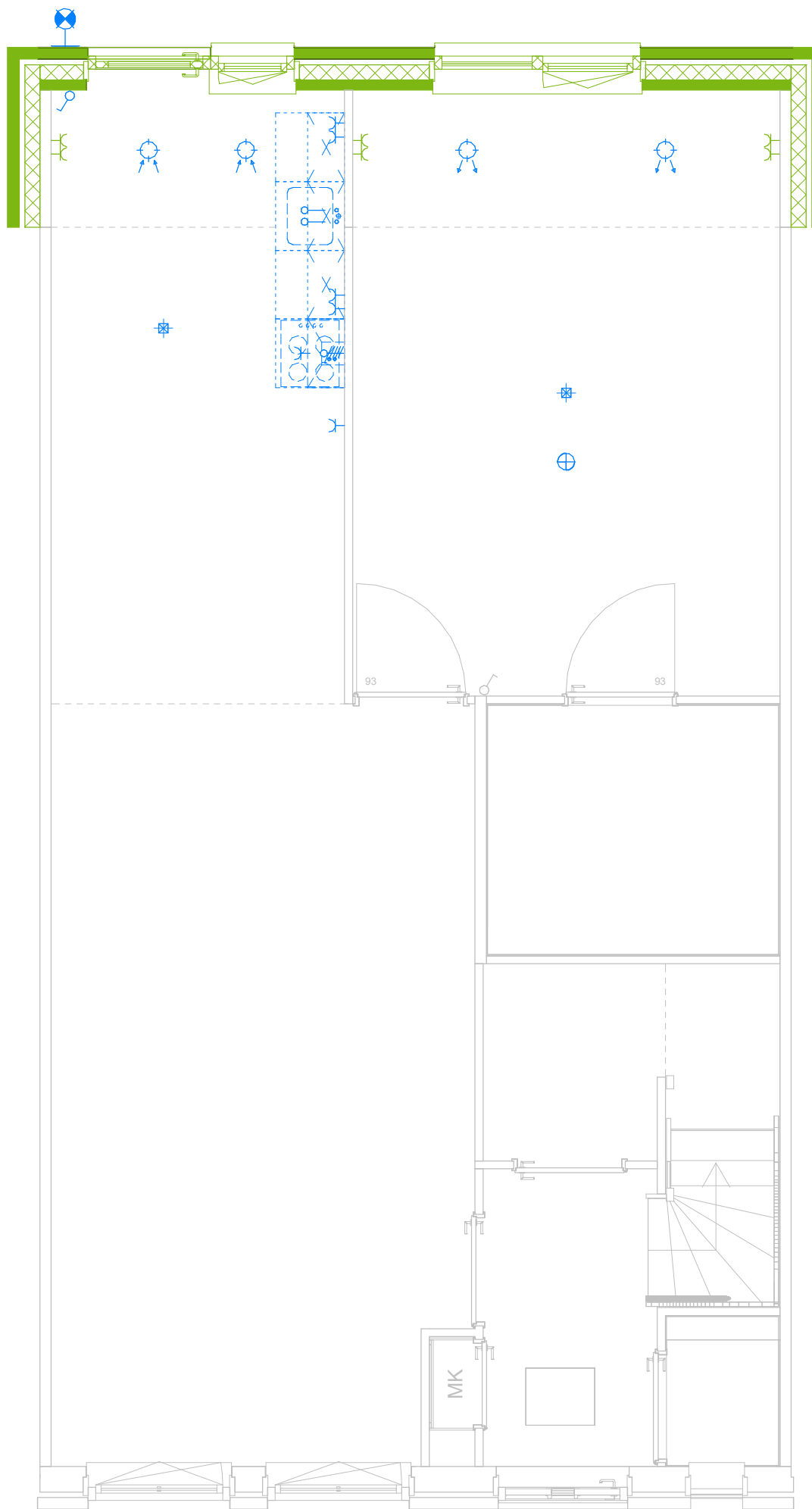


Optie 1A02

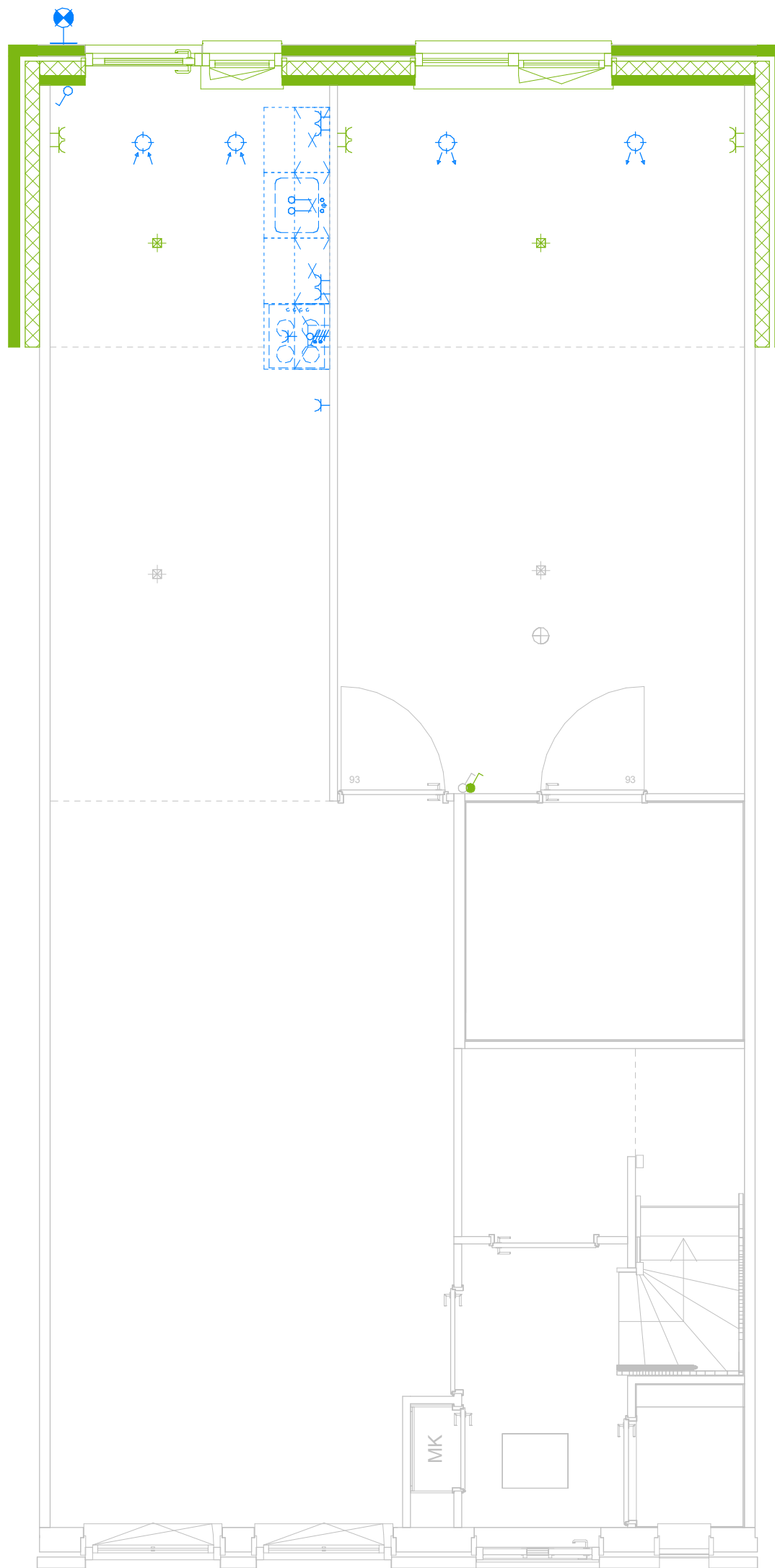
Uitbouw 1,2 meter achterzijde begane grond



Maten zijn ca. maten in centimeters, aan deze plattegrond kunnen geen rechten worden ontleend.
Onjuistheden en wijzigingen die voortkomen uit onze controlerende zijn voorbehouden.
De op deze tekening aangegeven maatvoering is niet geschikt voor opdrachten aan derden
door kopers. Wij adviseren bij de inrichting van uw woning de maten ter plaatse op te nemen.

Optie 1A03

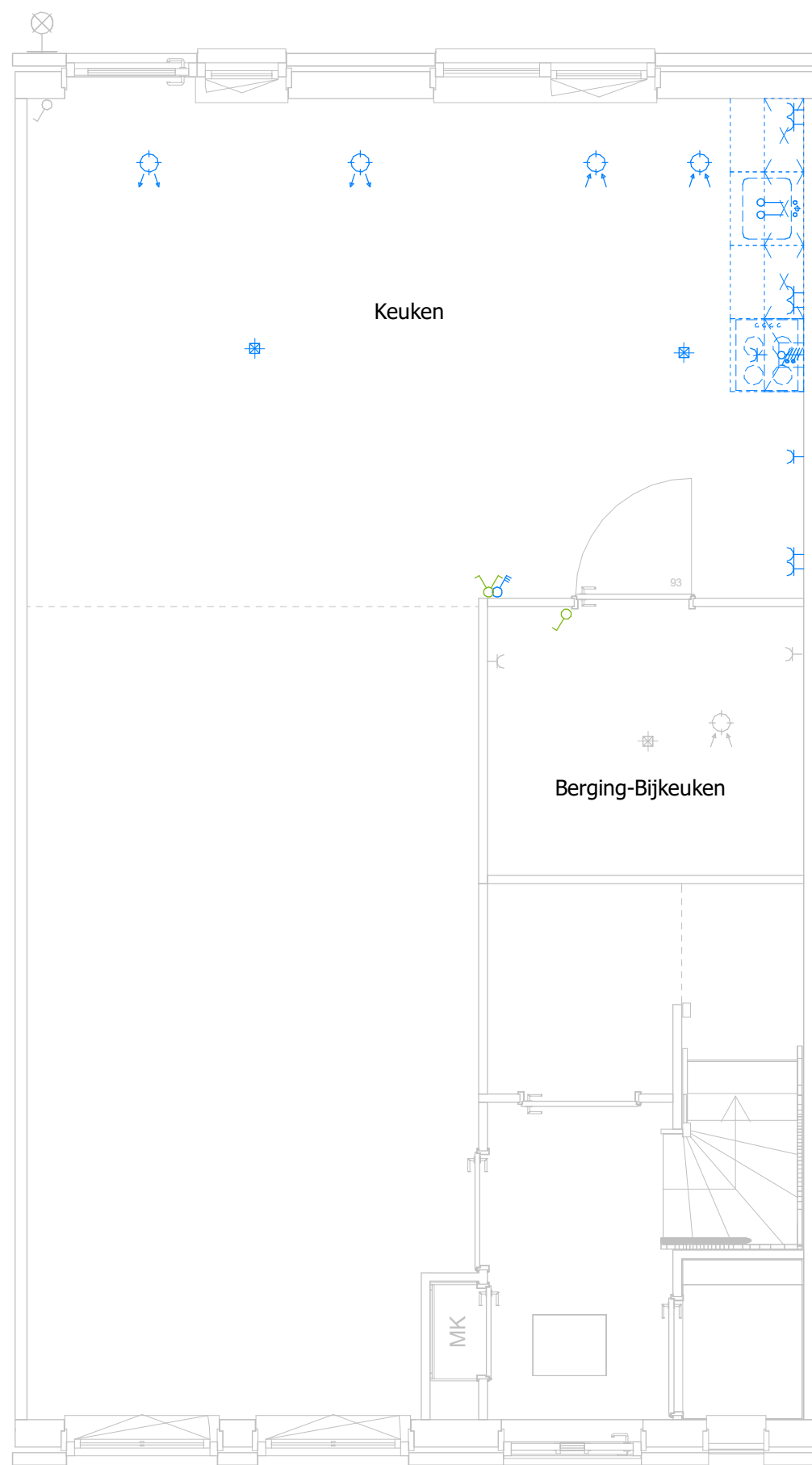
Uitbouw 2,4 meter achterzijde begane grond



Maten zijn ca. maten in centimeters, aan deze plattegrond kunnen geen rechten worden ontleend.
Onjuistheden en wijzigingen die voortkomen uit onze controlerende zijn voorbehouden.
De op deze tekening aangegeven maatvoering is niet geschikt voor opdrachten aan derden
door kopers. Wij adviseren bij de inrichting van uw woning de maten ter plaatse op te nemen.

Optie 2A37

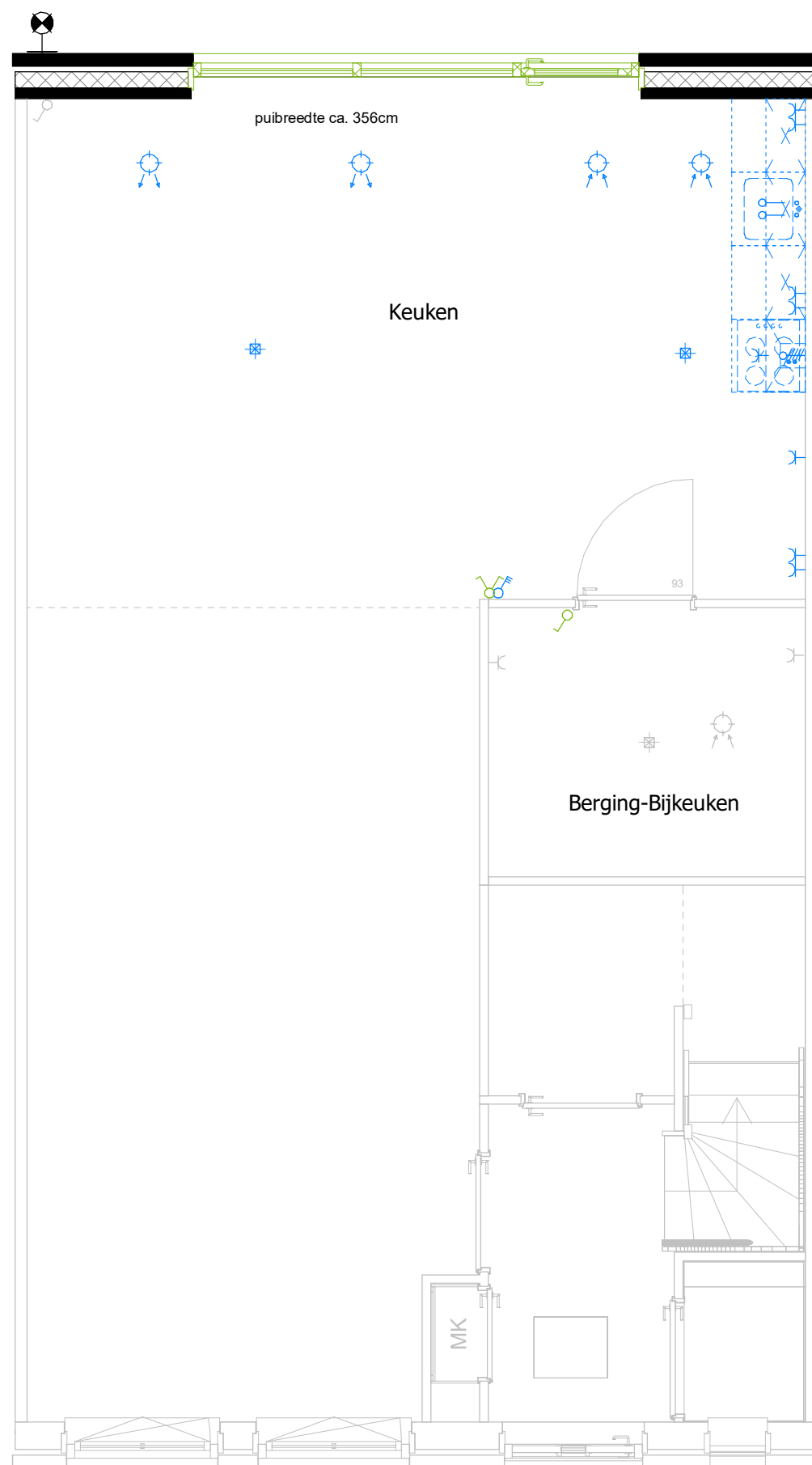
Vervallen slaapkamer en badkamer op
begane grond



Maten zijn ca. maten in centimeters, aan deze plattegrond kunnen geen rechten worden ontleend.
Onjuistheden en wijzigingen die voortkomen uit onze controlerende zijn voorbehouden.
De op deze tekening aangegeven maatvoering is niet geschikt voor opdrachten aan derden
door kopers. Wij adviseren bij de inrichting van uw woning de maten ter plaatse op te nemen.

Optie 2A37 - 1A14

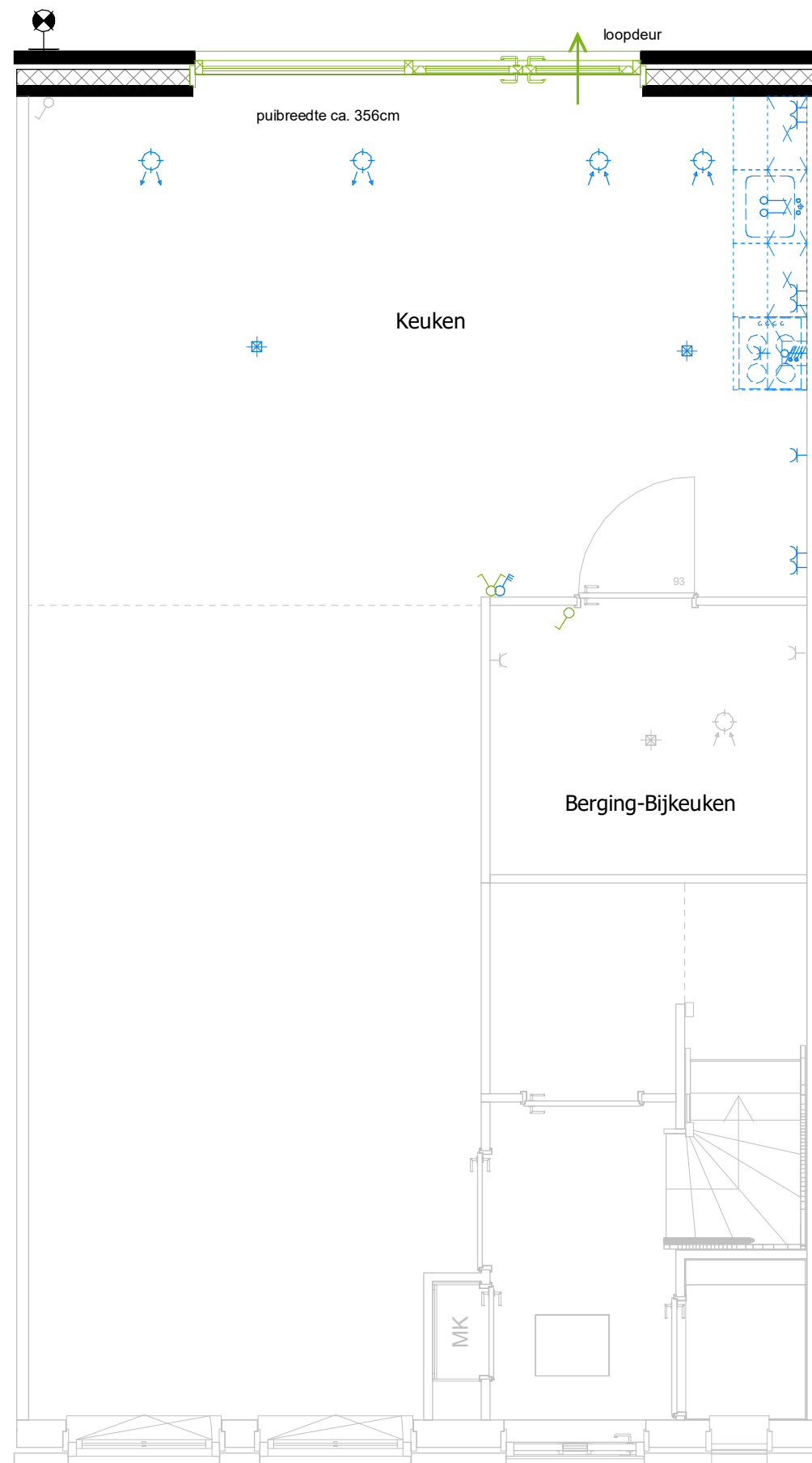
De puibreedte kan variëren afhankelijk van de steen verdeling in de gevel. De aangegeven breedte is daarom een circa maat. Afwijkingen tot 6 cm zijn mogelijk.



Maten zijn ca. maten in centimeters, aan deze plattegrond kunnen geen rechten worden ontleend.
Onjuistheden en wijzigingen die voortkomen uit onze controlerende zijn voorbehouden.
De op deze tekening aangegeven maatvoering is niet geschikt voor opdrachten aan derden door kopers. Wij adviseren bij de inrichting van uw woning de maten ter plaatse op te nemen.

Optie 2A37 - 1A16

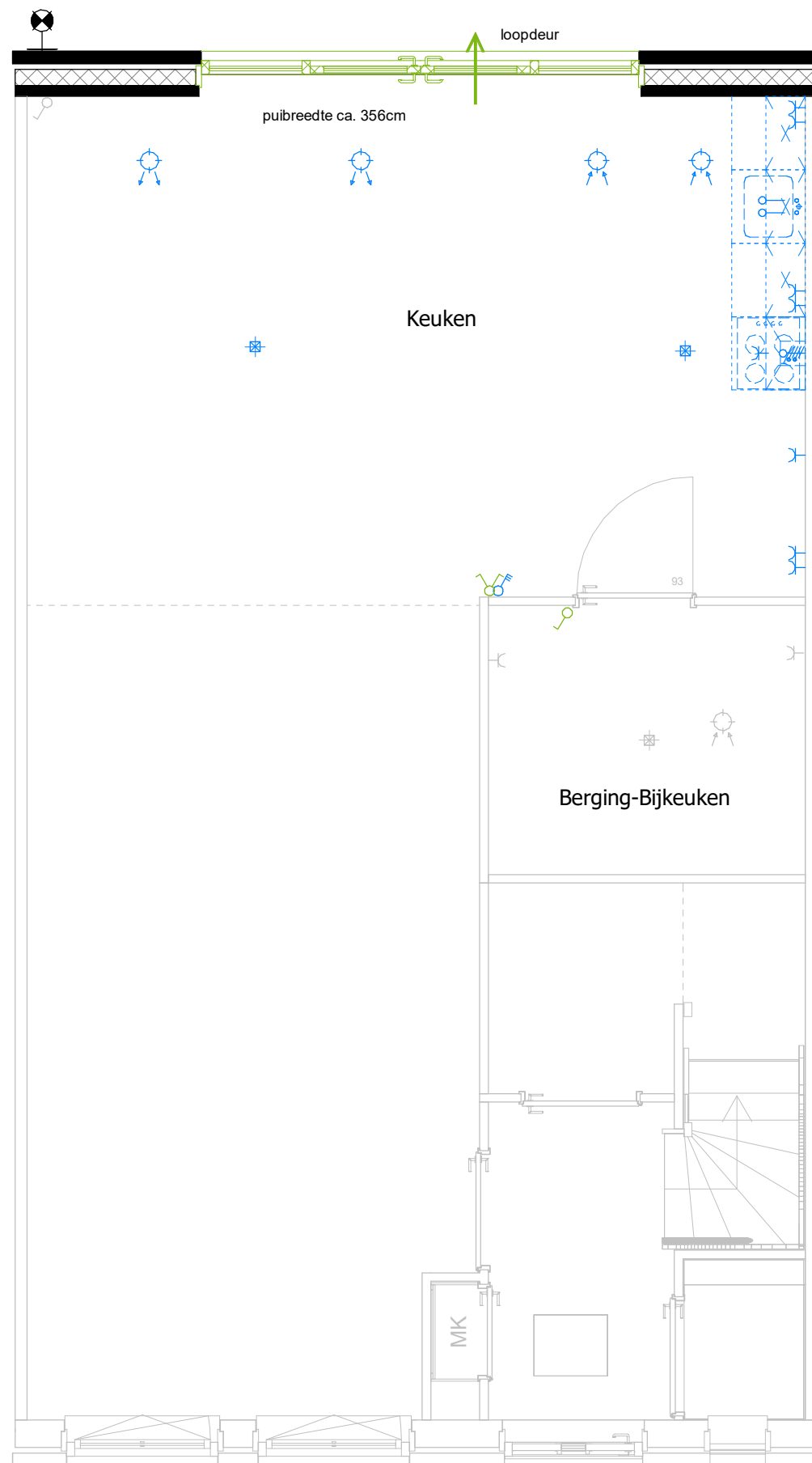
De puibreedte kan variëren afhankelijk van de steen verdeling in de gevel. De aangegeven breedte is daarom een circa maat. Afwijkingen tot 6 cm zijn mogelijk.



Maten zijn ca. maten in centimeters, aan deze plattegrond kunnen geen rechten worden ontleend. Onjuistheden en wijzigingen die voortkomen uit onze controlerende zijn voorbehouden. De op deze tekening aangegeven maatvoering is niet geschikt voor opdrachten aan derden door kopers. Wij adviseren bij de inrichting van uw woning de maten ter plaatse op te nemen.

Optie 2A37 - 1A18

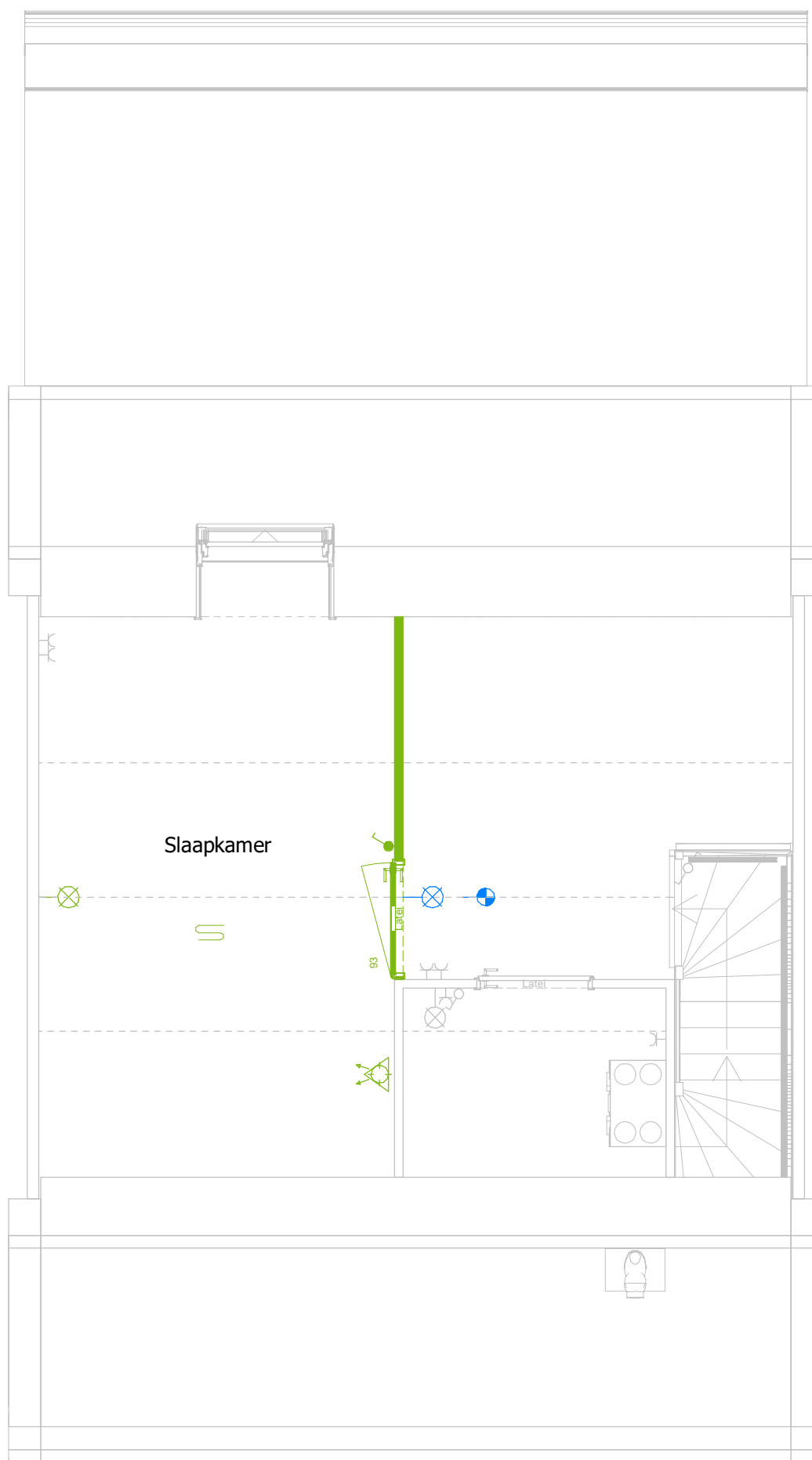
De puibreedte kan variëren afhankelijk van de steen verdeling in de gevel. De aangegeven breedte is daarom een circa maat. Afwijkingen tot 6 cm zijn mogelijk.



Maten zijn ca. maten in centimeters, aan deze plattegrond kunnen geen rechten worden ontleend. Onjuistheden en wijzigingen die voortkomen uit onze controlerende zijn voorbehouden. De op deze tekening aangegeven maatvoering is niet geschikt voor opdrachten aan derden door kopers. Wij adviseren bij de inrichting van uw woning de maten ter plaatse op te nemen.

Optie 2A38

Slaapkamer op 1e verdieping



Maten zijn ca. maten in centimeters, aan deze plattegrond kunnen geen rechten worden ontleend.
Onjuistheden en wijzigingen die voortkomen uit onze controlerende zijn voorbehouden.
De op deze tekening aangegeven maatvoering is niet geschikt voor opdrachten aan derden
door kopers. Wij adviseren bij de inrichting van uw woning de maten ter plaatse op te nemen.

Optie 2A39

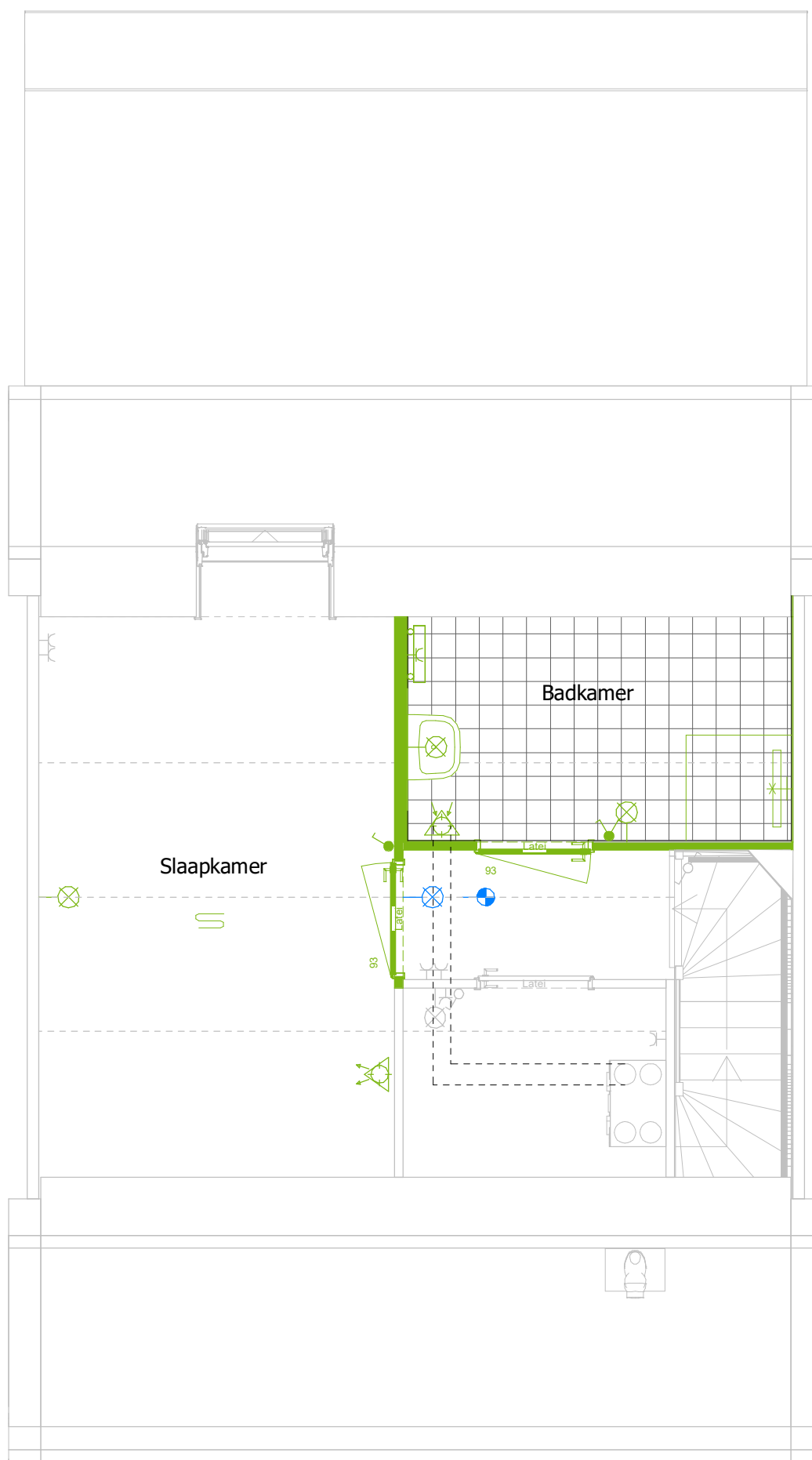
Slaapkamer en onbenoemde ruimte op 1e verdieping



Maten zijn ca. maten in centimeters, aan deze plattegrond kunnen geen rechten worden ontleend.
Onjuistheden en wijzigingen die voortkomen uit onze controlerende zijn voorbehouden.
De op deze tekening aangegeven maatvoering is niet geschikt voor opdrachten aan derden door kopers. Wij adviseren bij de inrichting van uw woning de maten ter plaatse op te nemen.

Optie 2A41

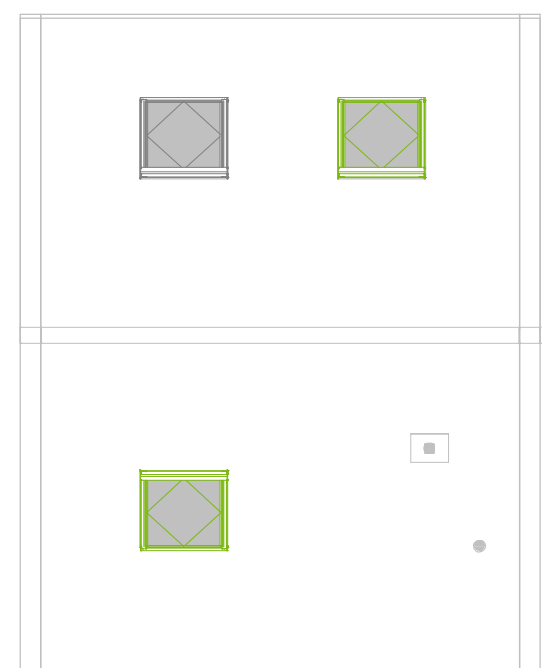
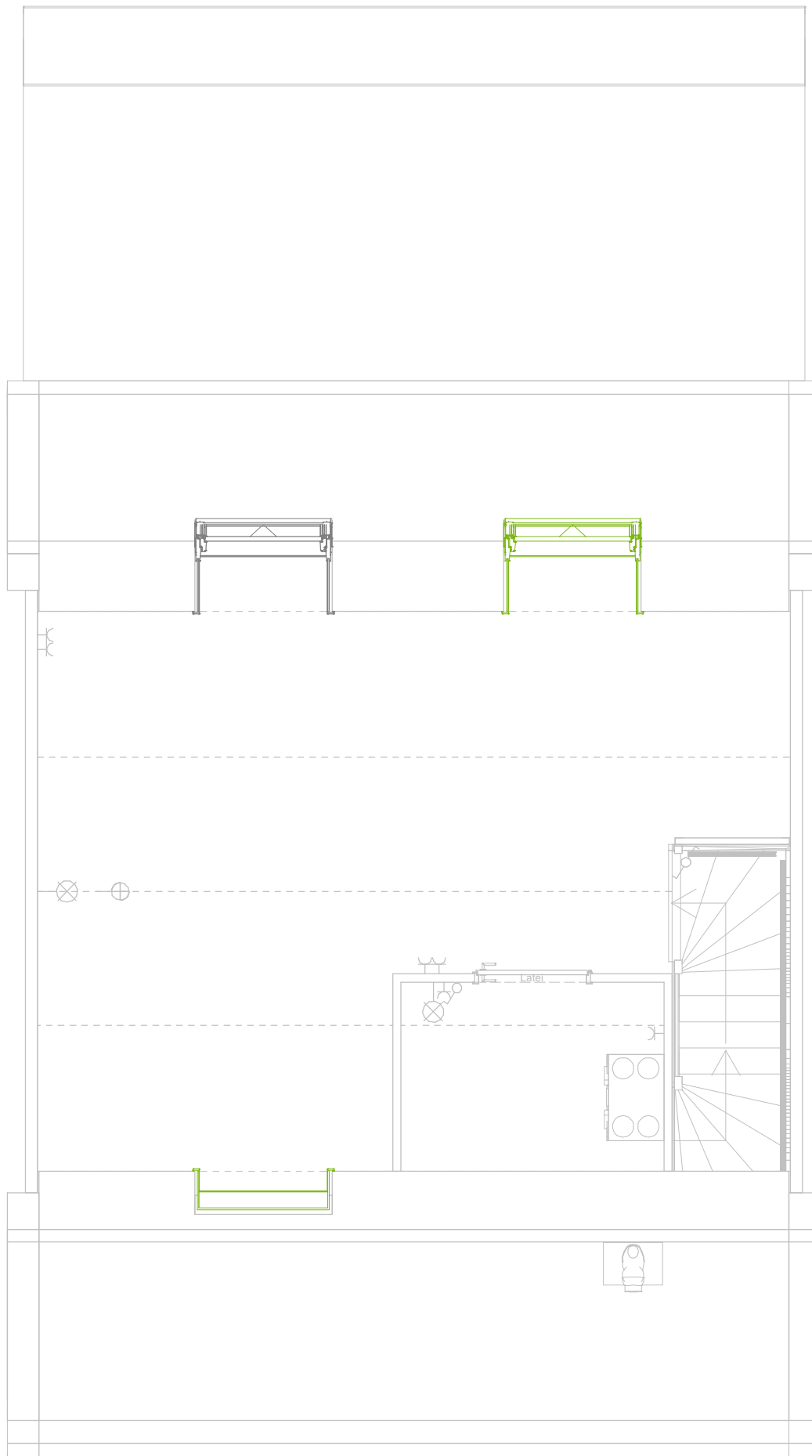
Slaapkamer en badkamer op 1e verdieping



Maten zijn ca. maten in centimeters, aan deze plattegrond kunnen geen rechten worden ontleend.
Onjuistheden en wijzigingen die voortkomen uit onze controlerende zijn voorbehouden.
De op deze tekening aangegeven maatvoering is niet geschikt voor opdrachten aan derden
door kopers. Wij adviseren bij de inrichting van uw woning de maten ter plaatse op te nemen.

Optie 1A20

Dakramen

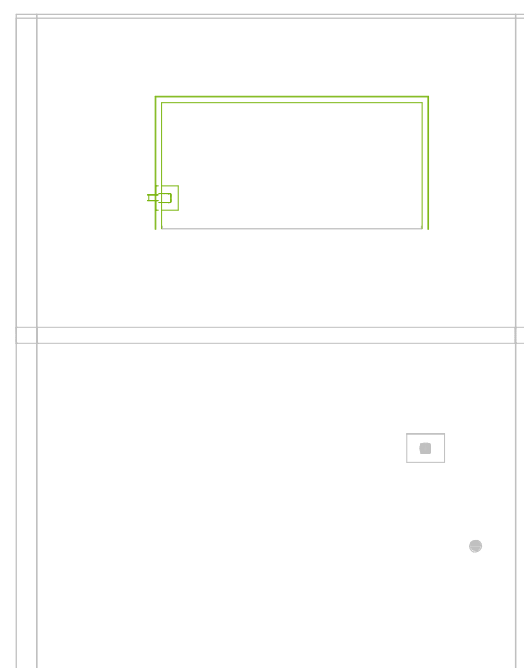
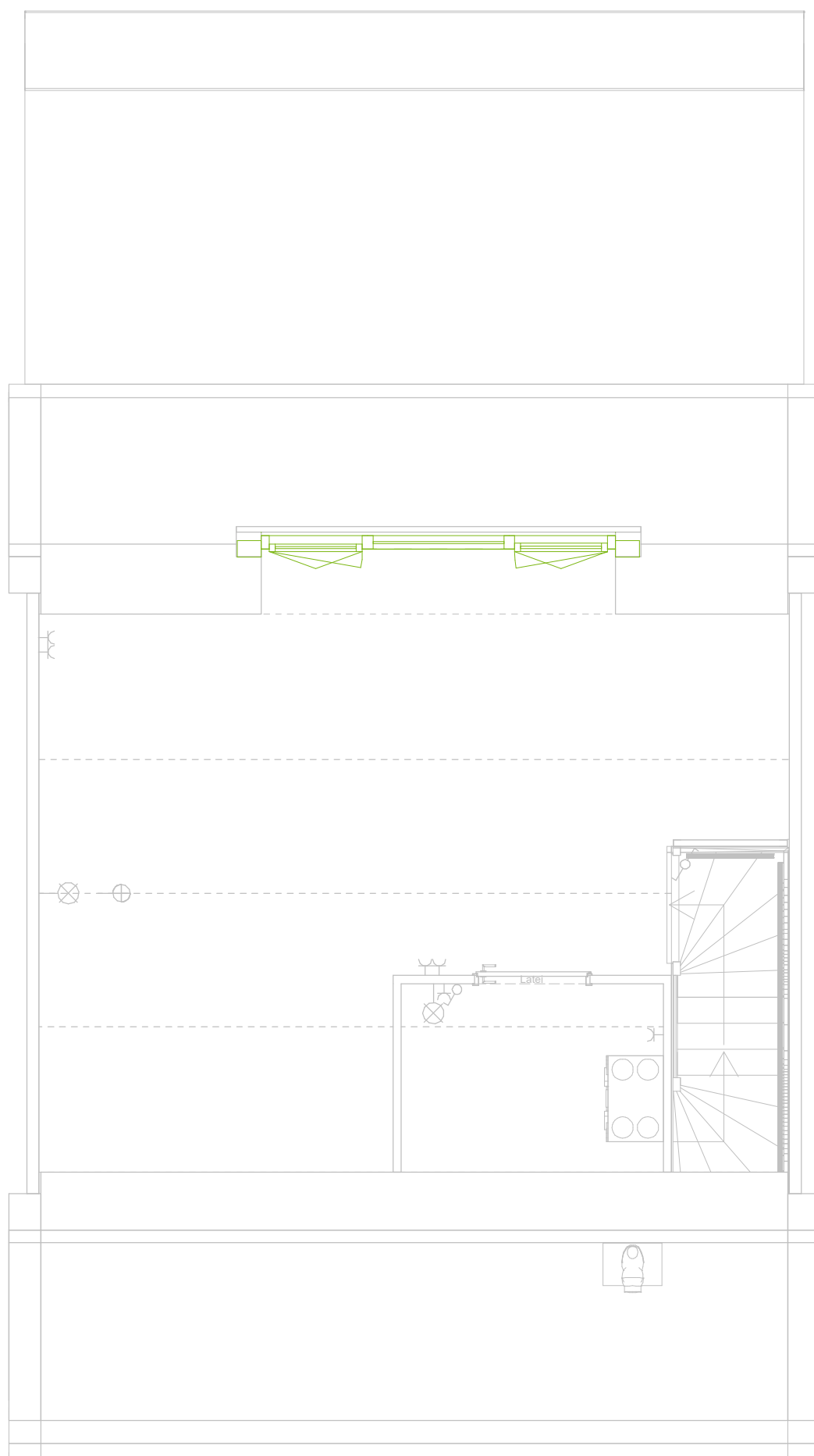


Dakaanzicht 1:100

Maten zijn ca. maten in centimeters, aan deze plattegrond kunnen geen rechten worden ontleend.
Onjuistheden en wijzigingen die voortkomen uit onze controlerende zijn voorbehouden.
De op deze tekening aangegeven maatvoering is niet geschikt voor opdrachten aan derden
door kopers. Wij adviseren bij de inrichting van uw woning de maten ter plaatse op te nemen.

Optie 1A22

Dakkapel achterzijde

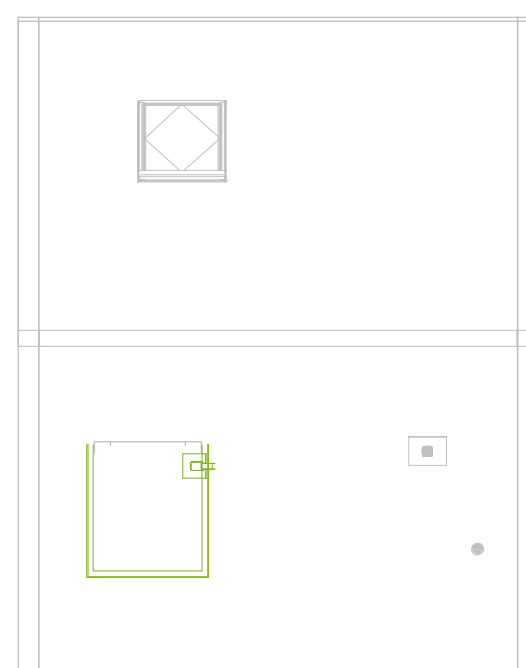
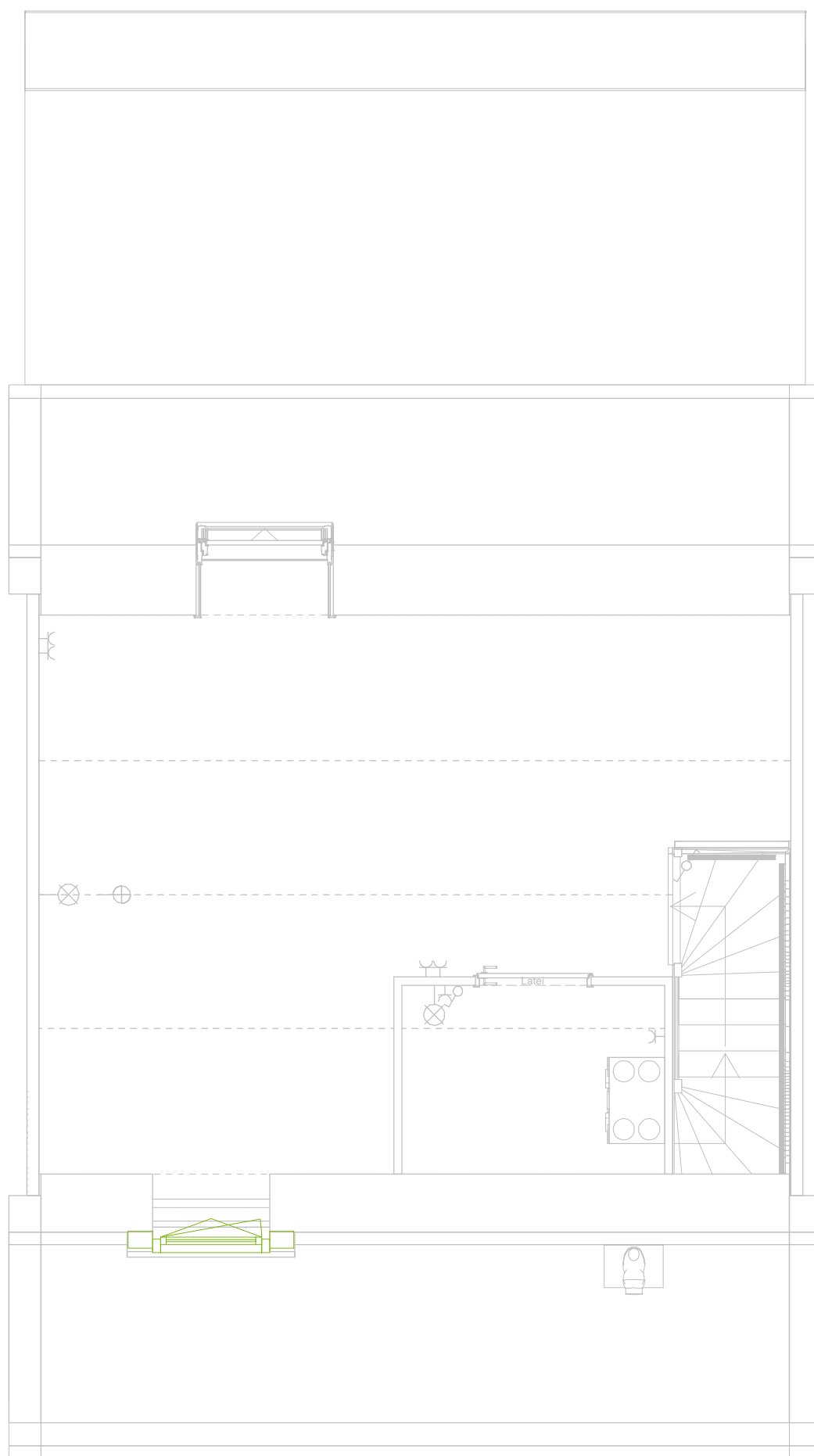


Dakaanzicht 1:100

Maten zijn ca. maten in centimeters, aan deze plattegrond kunnen geen rechten worden ontleend.
Onjuistheden en wijzigingen die voortkomen uit onze controlerende zijn voorbehouden.
De op deze tekening aangegeven maatvoering is niet geschikt voor opdrachten aan derden
door kopers. Wij adviseren bij de inrichting van uw woning de maten ter plaatse op te nemen.

Optie 1A23

Kleine dakkapel voorzijde



Dakaanzicht 1:100

Maten zijn ca. maten in centimeters, aan deze plattegrond kunnen geen rechten worden ontleend.
Onjuistheden en wijzigingen die voortkomen uit onze controlerende zijn voorbehouden.
De op deze tekening aangegeven maatvoering is niet geschikt voor opdrachten aan derden
door kopers. Wij adviseren bij de inrichting van uw woning de maten ter plaatse op te nemen.